

BVLGARI
HOTEL MILANO



BVLGARI

HOTEL MILANO

Il Bulgari Hotel è situato nel cuore di Milano, nell'area culturale e commerciale di maggior prestigio - tra via Montenapoleone, via della Spiga, la Scala e l'accademia di Brera. È racchiuso in un giardino privato di 4000 mq e rappresenta un'incantevole ed inaspettata oasi di esclusiva tranquillità immersa nella frenesia del centro cittadino. Il design dell'hotel, curato dallo Studio di Architettura Antonio Citterio & Partners, è caratterizzato dall'uso di materiali rari e pregiati che creano inedite combinazioni di superfici e armonie cromatiche.

The Bulgari Hotel Milano is situated in Milan's most stylish area – Via Montenapoleone, Via della Spiga, the Scala Theatre and the Academy of Brera. It is an unexpected oasis of exclusive tranquility immersed in the frenzy of the city centre. A 43056 sq ft private garden next to the Botanical Gardens, incorporates the hotel in a haven of green. Designed by architects Antonio Citterio and Partners, in line with Bulgari's bold and contemporary style, the hotel features rare and precious materials which create new combinations of surfaces and surprising chromatic harmonies.



BVLGARI

HOTEL MILANO

Le 58 camere, incluse 11 suite, incredibilmente luminose grazie alle ampie finestre con affaccio sul suggestivo giardino o su un'esclusiva corte milanese, offrono agli ospiti un'inaspettata tranquillità nel centro di Milano. Gli arredi e le finiture creano un'atmosfera raffinata ed avvolgente e sono l'espressione della costante attenzione ai dettagli del marchio Bulgari. I materiali utilizzati, rari e pregiati, come il teak ed il legno di quercia, conferiscono all'ambiente una calda e intima atmosfera.

The 58 rooms of the Bulgari Hotel Milan, which include 11 suites, are all extraordinarily bright, thanks to ample windows looking out onto the beautiful garden or an exclusive Milanese courtyard, thus offering guests an unexpected sense of tranquility in the center of Milan. The furnishings and décor create a refined yet welcoming atmosphere, an expression of the constant attention to detail for which Bulgari is famous. Precious materials like teak and oak give each room a feeling of warmth and intimacy.



SUPERIOR ROOM

Le 6 camere Superior, con pareti in rovere chiaro e tappezzeria di lino color crema, hanno dei comodissimi letti King-size e arredi che sono la massima espressione del made in Italy. Il luminoso bagno in granito nero opaco dello Zimbabwe, con doccia separata, è contrastato con elementi in Travertino Navona bianco. 35 mq.

The 6 Superior Rooms lined in light oak panelling and cream coloured linen, have comfortable king-size beds and furnishing that are the utmost expression of made in Italy. Its luminous bathroom in large black opaque Zimbabwe marble with a separate shower is contrasted with white Navona travertine elements. 376.74 sq ft



DELUXE ROOM

Le 19 camere Deluxe includono un'ampia cabina armadio, un sontuoso letto king size o due letti queen size. Boiserie in rovere chiaro, tappezzeria di lino color crema, e il grande bagno luminoso con vasca in granito nero opaco e doccia in Travertino. Queste camere si affacciano sia sul nostro meraviglioso giardino che su una lussuosa corte milanese. 40 mq.



The 19 Deluxe Rooms include an ample walk-in closet, a plush king size bed or 2 queen size beds. Boiseries in light oak, cream coloured linen tapestry and a large luminous bathroom featuring a black granite bathtub and a separate shower in white Navona travertine, these rooms look out either onto our beautiful garden or a charming Milanese courtyard. 430.56 sq ft



PREMIUM ROOM

Le 22 camere Premium, più ampie rispetto alle Superior e alle Deluxe, si affacciano sia sul nostro splendido giardino che sull'incantevole corte milanese. Le camere si articolano in una sequenza di spazi finemente arredati: l'ingresso, con spaziosa cabina armadio, la camera da letto composta da un comodo letto king size o 2 letti queen-size. Il luminoso bagno con vasca in granito nero ha la doccia separata in Travertino Navona. 45/50mq.



The splendidly luminous 22 Premium Rooms, larger compared to our Superior and Deluxe rooms, face both onto our famous garden or charming Milanese courtyard. The rooms unfold in a sequence of finely furnished spaces: the entrance, with an ample walk-in closet, conducts to the bedroom, featuring either a comfortable king size bed or 2 queen size beds, which in turn leads to a spacious bathroom with a black granite bathtub and a separate shower in white Navona travertine. 484.38/538.20 sq ft



JUNIOR SUITE

Le 2 Junior suite sono caratterizzate da un accogliente ingresso che conduce nell'ampia stanza dominata da un bellissimo letto a baldacchino e uno spazioso salotto circondato da finestre a tutta altezza. Gli arredi e le finiture creano un'atmosfera raffinata ed avvolgente e sono l'espressione della costante attenzione ai dettagli del marchio Bulgari. Le suite possono connettersi con una Deluxe Room, composta a sua volta da un ampio letto king-size o 2 letti singoli, con ingresso su piano privato. 65mq.



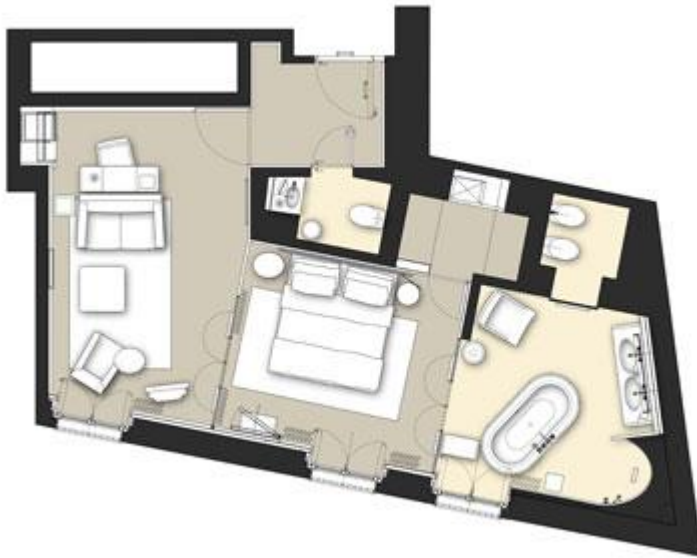
The 2 Junior Suites are characterized by an inviting entrance that leads to a large room, dominated by a beautiful canopy bed and a spacious seating area enclosed by floor to ceiling windows. The furnishings and décor create a refined yet welcoming atmosphere, an expression of the constant attention to detail for which Bulgari is famous. The suites can connect to a Deluxe Room, with a comfortable king-size bed or 2 twin beds, with access on a private floor. 699.65 sq ft



SUPERIOR SUITE

Le 3 Superior suites offrono una vista spettacolare sul lussureggiante giardino. Un ampio ingresso introduce nell'accogliente zona giorno, dalla quale si accede alla camera da letto completa di un comodissimo letto king size e una spaziosa cabina armadio. Il bagno, con finestre a tutta altezza è rivestito in travertino Navona bianco così come l'imponente vasca centrale. Tra le pareti in rovere e tappezzeria di lino, i diversi ambienti sono separati da grandi porte in vetro e bronzo che assicurano la privacy. 70 mq.

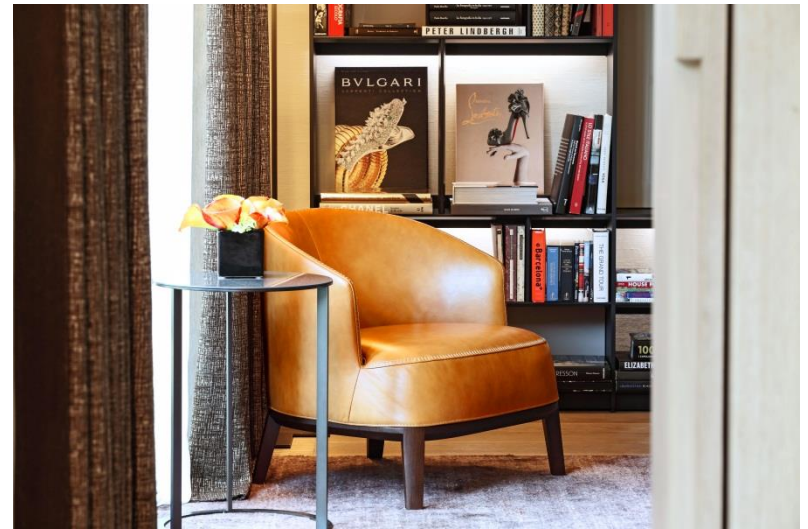
The 3 Superior Suites are exceptional for offering a spectacular view on our lush garden and for their extraordinary harmony of design. A foyer conducts to a cozy living room, which in turn leads to the bedroom, featuring a comfortable king-size bed and an ample walk-in closet. The bathroom, with floor to ceiling windows, is coated in luminous white Navona travertine, has a large shower and an impressive free-standing bathtub. Amidst the oak panelling its cream coloured linen tapestry, the different areas separated by bronze mesh screens ensuring privacy between the different areas. 753.47 sq ft.



BVLGARI

HOTEL MILANO

SUPERIOR SUITE



DELUXE SUITE

Le 3 Deluxe suites, che si affacciano sul giardino, si articolano in una sequenza di ampi spazi che comprendono una zona giorno, una camera da letto con cabina armadio e il bagno rivestito in luminoso Travertino Navona bianco con doccia e vasca separate. Ogni suite, con le proprie caratteristiche distintive, è perfetta per un soggiorno prolungato offrendo, per disposizione e arredi, la sensazione di essere in una casa privata. 80 mq



The 3 Deluxe Suites, all facing the garden, unfold in a sequence of ample spaces that include a living room, a separate bedroom featuring a walk-in closet, and a bathroom coated in luminous white Navona travertine with bathtub and shower. Each of them, with their distinguishing features and unique individual touch, is perfect for an extended stay, offering the feeling of a private residence. 861.11 sq ft



BVLGARI
HOTEL MILANO

DELUXE SUITE



PREMIUM SUITE

Le 2 lussuose Premium suites sono situate su piani privati e dispongono di finestre a tutta altezza che si affacciano sull'adiacente Giardino Botanico. L'ampio salotto è adatto a cene private e può accogliere fino a 6 persone. La spaziosa cabina armadio conduce alla zona notte separata e al grande bagno rivestito in Travertino Navona bianco, dominato da un imponente vasca centrale. Queste suites possono disporre di una terrazza di 60 mq o di una zona di servizio per consentire l'uso della suite per piccoli eventi. Un bar completo è offerto gratuitamente. 100 mq.

Located on private floors, the 2 Premium Suites are luxurious with floor to ceiling windows overlooking the adjoining Botanical Gardens. Equipped with a large living room featuring a dining area that can accommodate up to 6 people. A large walk-in closet leads to a separate bedroom and to a superb master bathroom coated in luminous white Navona travertine with a large shower and an impressive free standing bathtub. The suites can feature either a 645.83 sq ft terrace or a private pantry to allow the use of the suite for small events. A full bar is offered on a complimentary basis. 1076.4 sq ft



BVLGARI

HOTEL MILANO

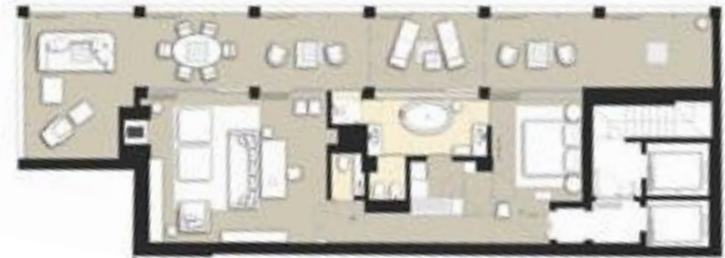
PREMIUM SUITE



BULGARI SUITE

La Bulgari Suite, situata all'ultimo piano, offre una vista unica sull'Orto Botanico e sul centro storico di Milano di cui si può godere grazie alla terrazza di 90 mq su cui affaccia tutta la suite. Ideale non solo per rilassarsi ma anche, su richiesta, per cene private. Questa luminosissima suite presidenziale di 120 mq è caratterizzata da finiture in teak e ampie finestre a tutta altezza. La camera da letto, con accesso al terrazzo, ha un'elegante cabina armadio che conduce al bagno padronale, dominato da un'imponente vasca scolpita in pietra di Brera, e da cui si può godere della vista su Milano nella massima riservatezza. L'ampio soggiorno è arredato come se fosse una residenza privata con una bellissima libreria e un camino fruibile sia sul salotto che dalla zona in vimini della terrazza. Un bar completo è offerto gratuitamente.

Located on our private top floor, the Bulgari Suite offers sweeping views on the Botanical garden and Milano's city centre that can be enjoyed from its 968.75 sq ft wrap around terrace, equipped not only for indulgence but also, upon request, for private dinners. This luminous 1296.7 sq ft suite is characterized by its teak finishings and huge floor to ceiling windows. The bedroom, with access to the terrace has an elegant walk-in closet that leads to the master bathroom, featuring a large carved piece of Brera stone bathtub where one can enjoy the views of Milan in utmost privacy. The spacious living room furnished as a private residence with a beautiful library showcasing a great selection of books and a fireplace that can be enjoyed both from the living room as from the terrace. A full bar is offered on a complimentary basis.



BVLGARI

HOTEL MILANO

BULGARI SUITE



BVLGARI
HOTEL MILANO

I SERVIZI



IL RISTORANTE - NIKO ROMITO

Dopo le aperture di Pechino, Shanghai e Dubai, lo chef Niko Romito, tre stelle Michelin, ha riportato il suo ristorante lì dove tutto è cominciato: in Italia, precisamente, al Bvlgari Hotel Milano. La cucina italiana contemporanea è alla base del concept di Chef Niko, che ha trascorso due anni a studiare le tecniche e gli ingredienti tradizionali con l'intento di creare per i Bvlgari Hotels & Resorts, una cucina che fonde il concept italiano moderno con quello classico, nella quale il protagonista sia il gusto e in cui si percepisca l'essenza del "Made in Italy" in ogni elemento che la compone. Chef Niko ha arricchito il menu con alcune nuove ricette create esclusivamente per il Ristorante italiano come il merluzzo con maionese di patate e peperoni, filetto di manzo al pepe nero, tortelli ricotta e spinaci con burro "manteca", spaghetti al pomodoro e pane con cioccolato.



Following openings in Beijing, Dubai and Shanghai, the three-Michelin-starred Chef Niko Romito has now brought his acclaimed restaurant back to where it all began: Italy—specifically, to the Bvlgari Hotel Milano. Chef Niko has created his own concept around contemporary Italian cuisine, spending two years studying traditional techniques and ingredients in order to build a canon of modern Italian cooking in which flavour is foremost and the essence of "Made in Italy" comes through in every element. Chef Niko has enriched the menu with some new recipes that have been created exclusively for the Italian property such as Codfish, Potato Mayonnaise and Bell peppers, Black Pepper Beef, Tortelli with Ricotta cheese, Spinaches and 'Manteca' butter, Spaghetti and Tomato, Bread and Chocolate.



BAR

Un ampio bancone ovale in resina nera domina la sala essenziale ed elegante; una spettacolare parete in vetro si apre sulla luminosità e sulla quiete del parco. Punto d'incontro e di ritrovo anche per i milanesi, l'ora del cocktail si colora dei sapori del classico aperitivo italiano e di un'ampia scelta di bevande tradizionali ed inedite, tra cui l'esclusivo Bulgari Cocktail. Il bar offre una raffinata selezione di tè in foglia, tisane ed infusi, e comprende tutto il menu del ristorante, semplicemente servito in modo più informale.

A generous oval bar in black resin dominates this simple and elegant room, set against a spectacular glass wall that opens onto the serene luminosity of the private garden. A meeting place not only for hotel guests but for in-the-know Milanese, the cocktail hour takes on the flavor of the classic Italian aperitivo, with a wide choice of traditional and invented drinks, including the exclusive Bulgari Cocktail. The bar also offers a fine selection of loose leaf teas and herbal teas. The entire restaurant menu is available from the bar – the same excellent dishes served in a less formal way.



GIARDINO

Il giardino del Bulgari Hotels and Resorts Milano è la location ideale per organizzare cocktails e ricevimenti all'aperto durante la bella stagione. Il giardino è parte integrante dello spirito dell' Hotel, quasi come rappresentasse un'altra stanza - per mangiare, bere, rilassarsi e pensare. Il giardino è composto principalmente da tre aree distinte: la Zona Vimini, le Isole di Ghiaia e l'esclusivo Dom Perignon Bar. Ciascun area ha una capienza massima di 50 persone.

First cultivated 700 years ago, the gardens are integral to the spirit and balance of the Hotel. Gentle greens and dark stone are designed and composed with form, light and shade. With its architectural detail, this is almost another room - for eating, drinking, relaxing, wandering. The garden is composed by three main areas: Vimini area, The Isole di Ghiaia and the exclusive Dom Perignon Bar. Each part can host 50 guests maximum.



SPA

Rifugio urbano per il corpo e lo spirito, in un ambiente armonico che favorisce la ricerca d'equilibrio, la Spa dell'Hotel Bulgari offre tutti i rituali del benessere contemporaneo, in un contesto sontuoso ed elegante. La luce del giorno filtra dalla parete a vetri e illumina i mosaici in oro zecchino della piscina. L'Hammmam, racchiuso da una vetrata, evoca un misterioso smeraldo incastonato in un gioiello di rara bellezza ed è arredato con sedili in pietra Aphyon. Cinque sale private sono adibite a trattamenti personalizzati con tre nuove linee di prodotti: La Mer, Amala e Sothys, dedicato alla clientela maschile.

A refuge for the body and the spirit, in a harmonious atmosphere that fosters the quest for balance, the Bulgari Hotel Milan Spa offers all the rituals of contemporary wellness in a setting at once sumptuous and elegant. Daylight filters through the glass walls and illuminates the pure gold tiles of the pool. The hammam, with its glass walls and benches in Afyon stone, evokes the image of a mysterious emerald set into a jewel of rare beauty. Five private rooms are outfitted for personalized treatments with three new product lines: La Mer, Amala and Sothys, dedicated to male customers.



IL GAZEBO

Gli ospiti possono sperimentare il glamour e l'atmosfera del "Gazebo" in un modo completamente diverso, grazie a una nuova dining experience. Immerso in un angolo del giardino e nascosto dietro una siepe di faggi rossi, Il Gazebo è un ambiente impeccabile per pranzi o cene private in totale relax. Con un menu dedicato servito su della porcellana Richard Ginori, si presenta come lo spazio esterno più bello di Milano, circondato da lussureggiante vegetazione, per una serata incantevole in compagnia di amici e familiari.

Guests may soak up the glamour and ambiance of "Il Gazebo" in a whole new way, thanks to an immersive new private dining experience. Nestled in one corner of the garden and hidden behind a hedge of red beech trees, Il Gazebo is an impeccably turned out yet relaxed setting for dinner. Serving a dedicated menu that arrives on Richard Ginori china, it makes for an enchanting evening surrounded by friends, family and lush greenery of Milan's most beautiful outdoor space.



BVLGARI

HOTEL MILANO



Via privata Fratelli Gabba 7/b, 20121 Milano T +39.02.805.805.1 F +39.02.805.805.206 milano@bulgarihotels.com
www.bulgarihotels.com