

SPA

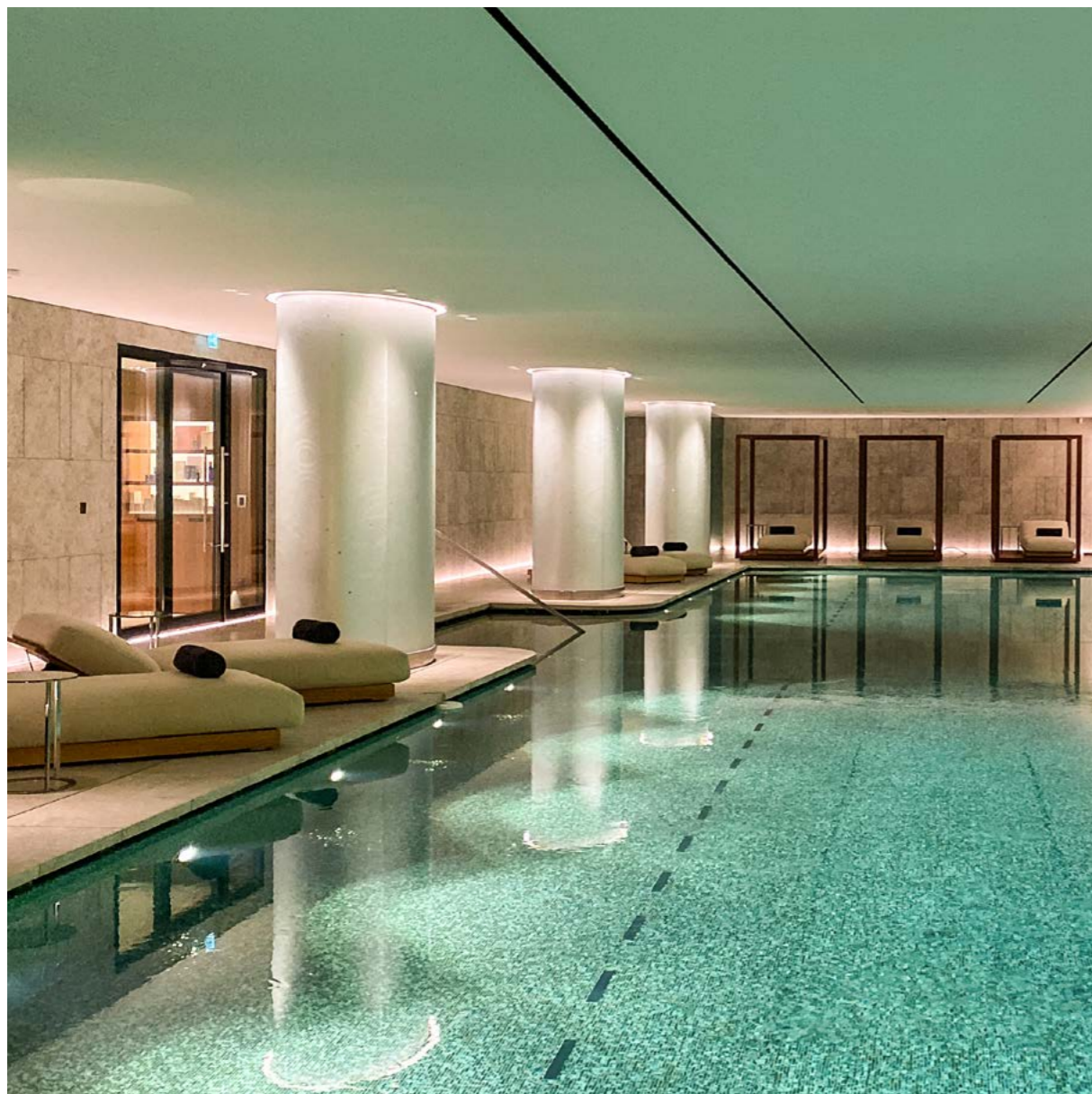
BVLGARI  
HOTEL PARIS



S P A

TARIFS

**BVLGARI**  
HOTEL PARIS



## SOINS VISAGE

### AUGUSTINUS BADER

LE SOIN VISAGE D'INTRODUCTION AUGUSTINUS BADER	60 minutes	290 €
LE SOIN VISAGE AVANCÉ AUGUSTINUS BADER	90 minutes	390 €
LE SOIN VISAGE SIGNATURE AUGUSTINUS BADER x BULGARI	90 minutes	420 €
LE SOIN VISAGE ULTIME AUGUSTINUS BADER	120 minutes	550 €

### BELLEFONTAINE

LE SOIN VISAGE INTEMPOREL	120 minutes 240 minutes	800 € 1 400 €
LE SOIN VISAGE CELLULAIRE	60 minutes 90 minutes	290 € 390 €
LE SOIN VISAGE ANTI-ÂGE AU CAVIAR	90 minutes	550 €

### 111SKIN

SOIN VISAGE LIFTANT CELESTIAL BLACK DIAMOND	90 minutes	390 €
LE SOIN VISAGE ORIGINAL	60 minutes	225 €
SOIN VISAGE RÉPARATEUR	60 minutes	225 €

### TRAITEMENTS COMPLÉMENTAIRES AUX SOINS VISAGE 111SKIN

THÉRAPIE CELLULAIRE AVANCÉE X-SKIN	30 minutes	210 €
------------------------------------	------------	-------

### ANANNÉ

LE SOIN VISAGE URBAIN NATUREL	60 minutes 90 minutes	180 € 220 €
LE SOIN VISAGE PURIFIANT NATUREL	60 minutes	180 €

## COMPLÉMENTS AUX SOINS VISAGE

MASSAGE DOS, COU ET ÉPAULES	30 minutes	120 €
GOMMAGE CORPS	30 minutes	120 €
TRAITEMENT AVANCÉ DU DOS X-MAGIC	30 minutes	210 €
SUITE SPA ONYX	60 minutes	250 €

## SOINS CORPS

### BELLEFONTAINE

LE TRAITEMENT CORPOREL INTEMPOREL	120 minutes	600 €
	240 minutes	1 100 €

### 111SKIN

TRAITEMENT SCULPTANT CELESTIAL BLACK DIAMOND	60 minutes	280 €
LE TRAITEMENT HYDRATANT MOLÉCULAIRE POUR LE CORPS	90 minutes	410 €

### ANANNÉ

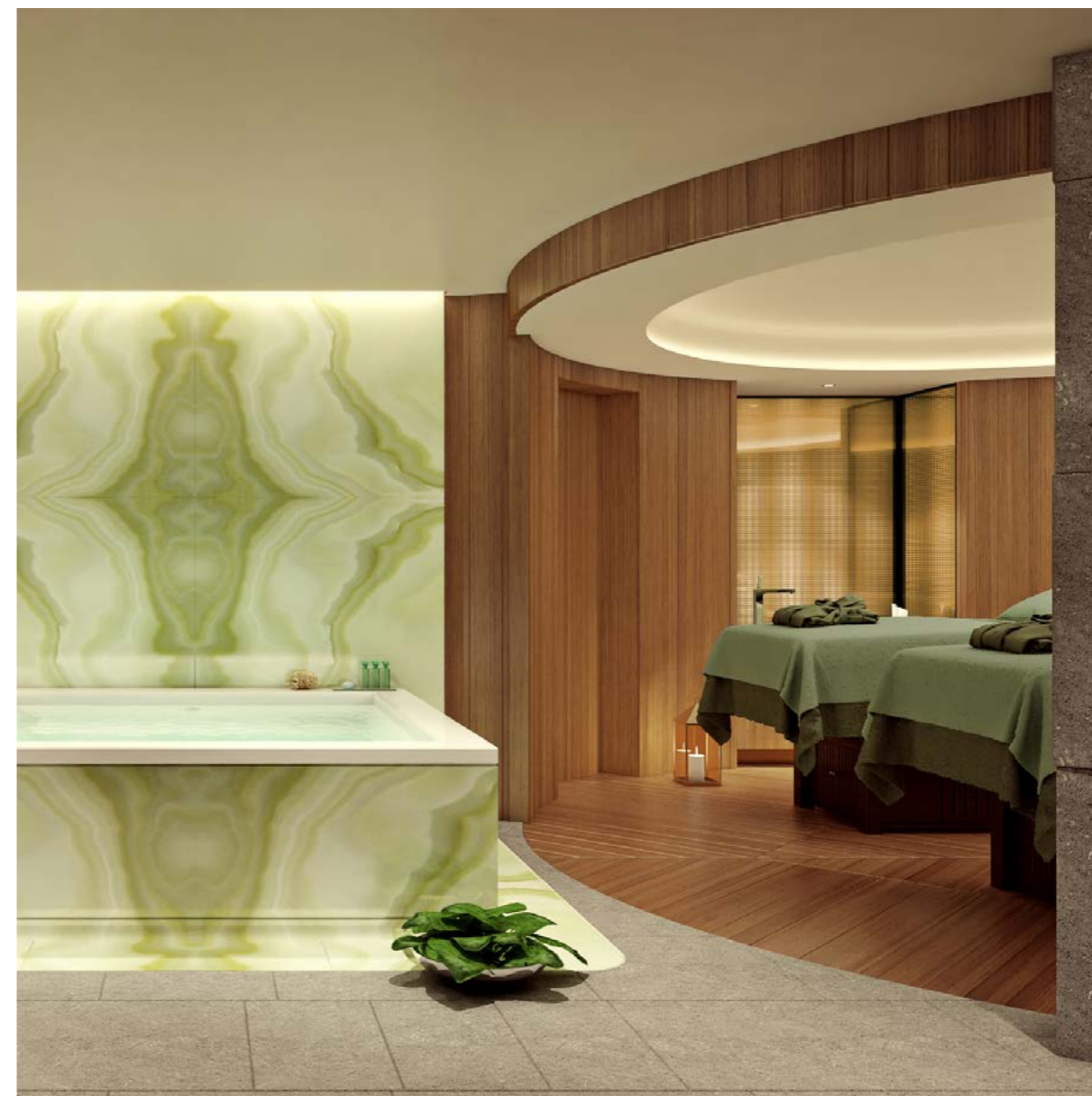
LA DÉTOX PROFONDE NATURELLE	45 minutes	125 €
-----------------------------	------------	-------

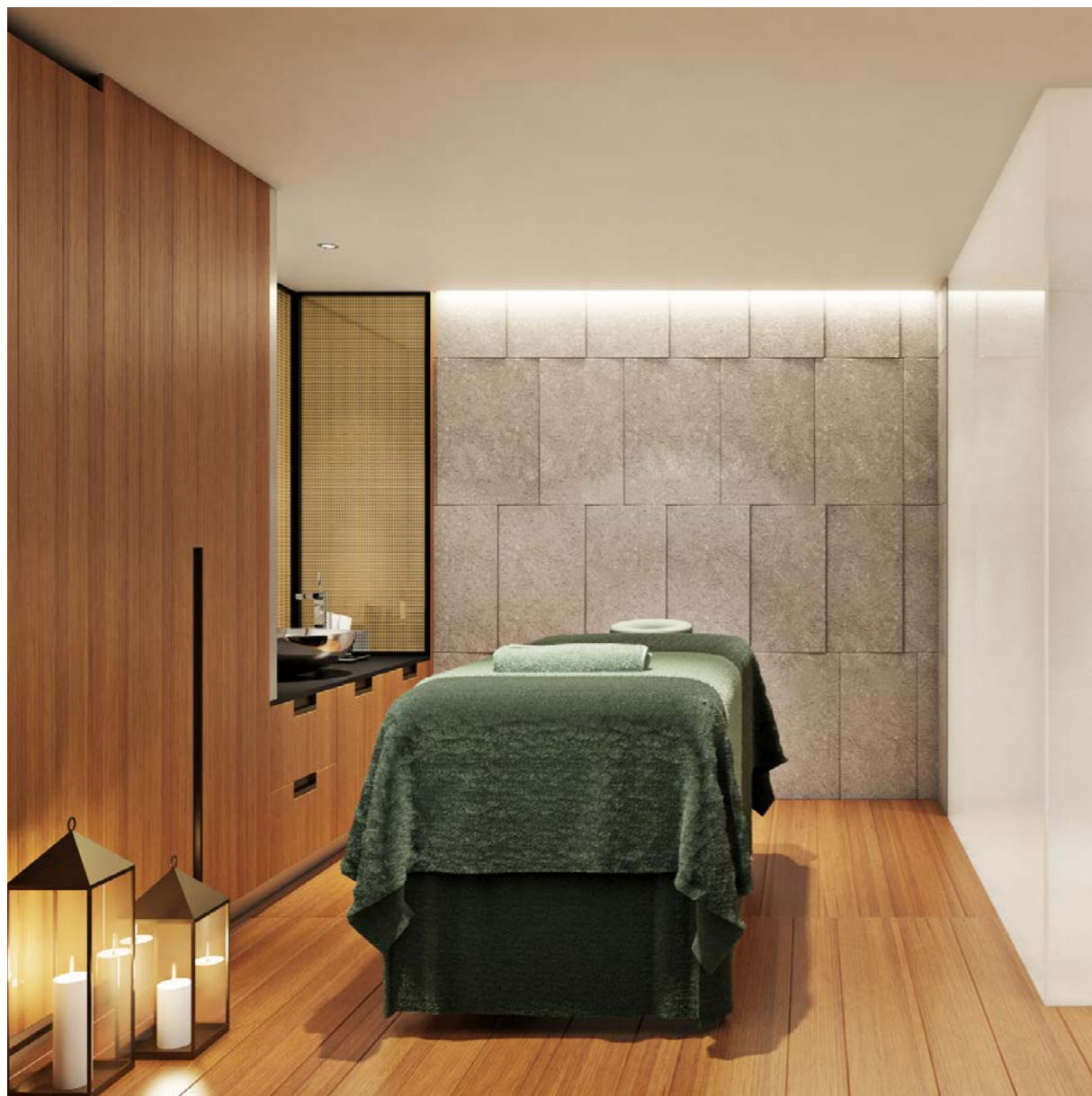
### AMALA

ENVELOPPEMENT CORPOREL PURIFIANT ET CLARIFIANT	120 minutes	350€
RÉCUPÉRATION POST-JET LAG	90 minutes	300€

## TRAITEMENTS CORPORELS COMPLÉMENTAIRES

MASSAGE DOS, COU ET ÉPAULES	30 minutes	120 €
SOIN VISAGE BOOSTER DE BEAUTÉ	30 minutes	130 €
TRAITEMENT CIBLÉ X-MAGIC	30 minutes	210 €
SUITE SPA ONYX	60 minutes	250 €





## MASSAGES

### MASSAGES

MASSAGE SUR MESURE	50 minutes	220 €
	80 minutes	290 €
MASSAGE SÉRÉNITÉ	50 minutes	220 €
	80 minutes	290 €
MASSAGE ÉNERGISANT	50 minutes	220 €
	80 minutes	290 €
DEEP TISSUE MASSAGE	50 minutes	220 €
	80 minutes	290 €
MASSAGE DOS, COU ET ÉPAULES	50 minutes	220 €
MASSAGE RÉFLEXOLOGIE PLANTAIRE	50 minutes	220 €

### MASSAGES COMPLÉMENTAIRES

SOIN VISAGE BOOSTER DE BEAUTÉ	30 minutes	130 €
GOMMAGE CORPS	30 minutes	120 €
TRAITEMENT AVANCÉ DU DOS X-MAGIC	30 minutes	210 €
SPA SUITE ONYX	60 minutes	250 €

## GEMMES BULGARI

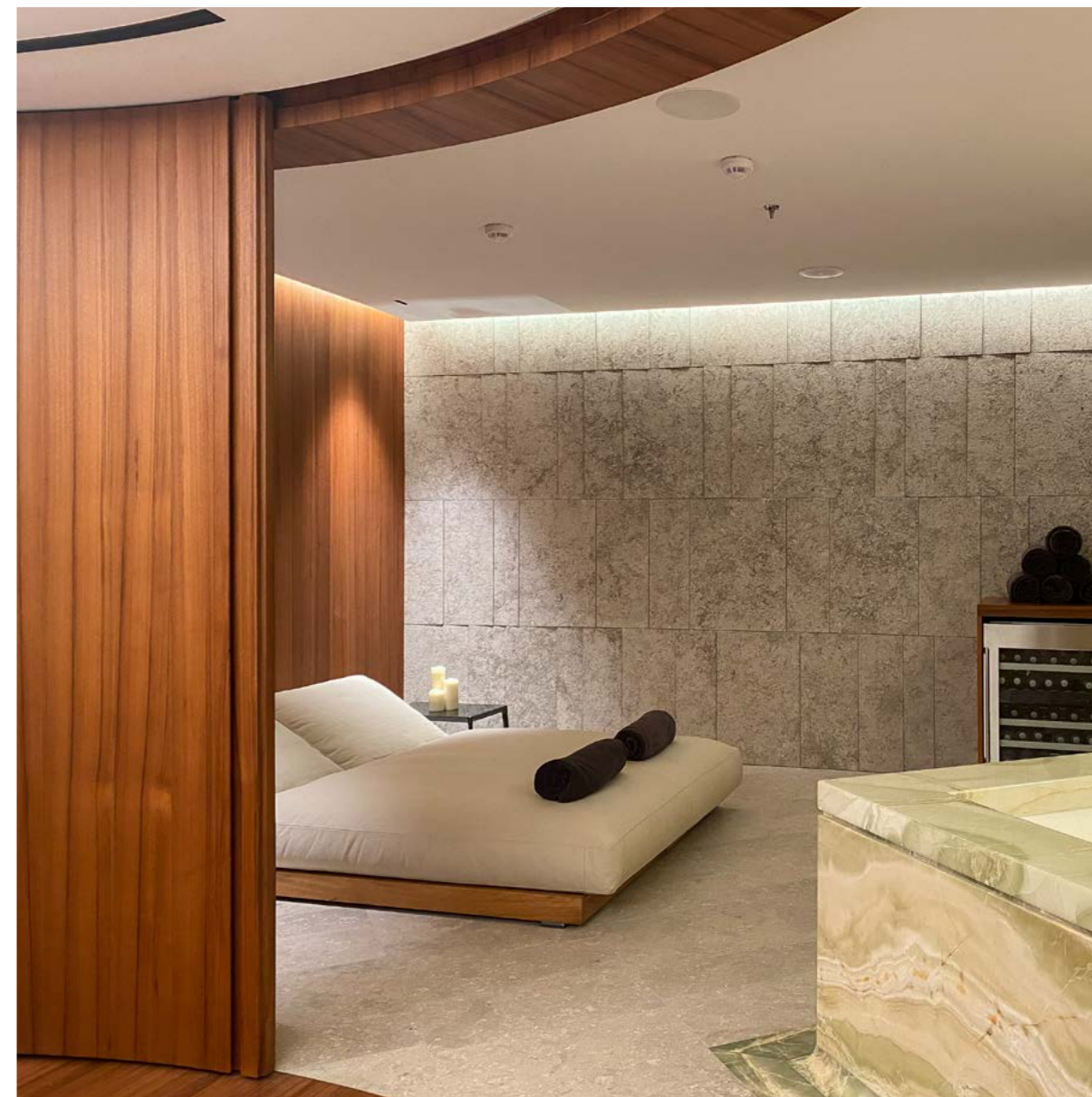
### GEMMES BULGARI

DIAMANT	240 minutes	1 100 €
RUBIS	150 minutes	715 €
SAPHIR	90 minutes	300 €

## SPA SUITE ONYX

### SPA SUITE ONYX

UNE PERSONNE		
DONT 60 MINUTES DE TRAITEMENT	150 minutes	500 €
DONT 120 MINUTES DE TRAITEMENT	210 minutes	800 €
DEUX PERSONNES		
DONT 60 MINUTES DE TRAITEMENT PAR PERSONNE	150 minutes	800 €
DONT 120 MINUTES DE TRAITEMENT PAR PERSONNE	210 minutes	1 200 €



# BEAUTÉ

## ÉPILATION

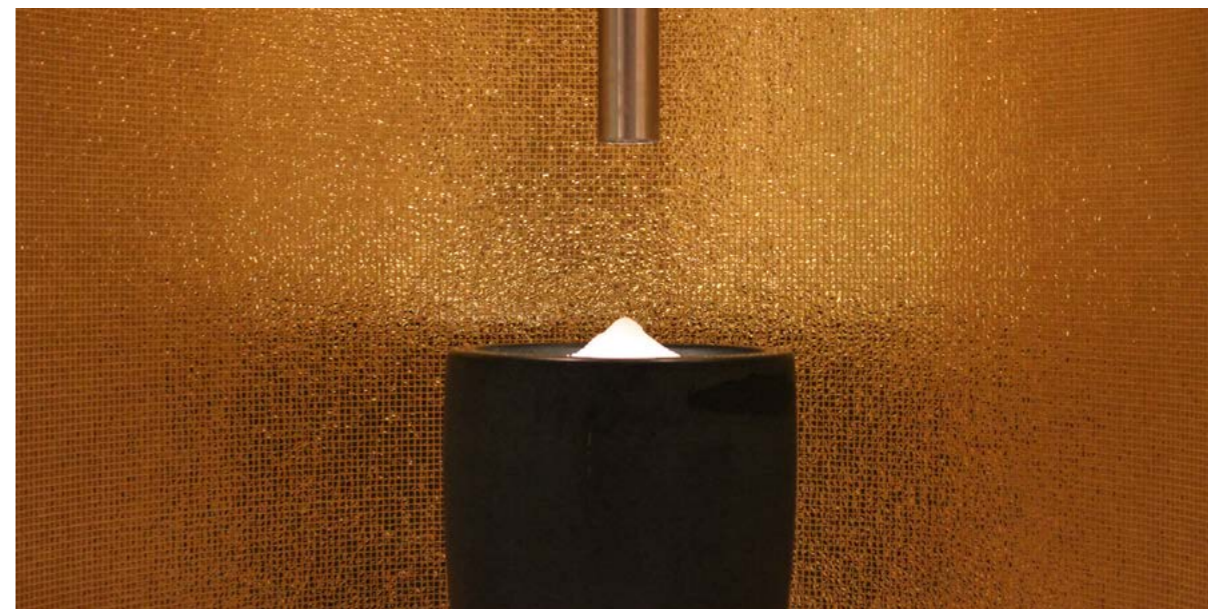
JAMBES ENTIÈRES	120 €
DEMI-JAMBES	100 €
MAILLOT SIMPLE	90 €
MAILLOT BRÉSILIEN	120 €
MAILLOT INTÉGRAL	140 €
BRAS ENTIERS	120 €
AVANT-BRAS	70 €
AISSELLES	60 €
LÈVRE SUPÉRIEURE	40 €
DOS	100 €
BUSTE	100 €

## CILS ET SOURCILS

TEINTURE CILS	40 €
TEINTURE SOURCILS	30 €
TEINTURE CILS ET SOURCILS	65 €
MISE EN FORME SOURCILS	80 €

## MAINS ET PIEDS

MANUCURE	60 minutes	180 €
PÉDICURE	60 minutes	180 €
MANUCURE AVEC SHELLAC	60 minutes	250 €
PÉDICURE AVEC SHELLAC	60 minutes	250 €
RETRAIT VERNIS SHELLAC		
MANUCURE EXPRESS	45 minutes	120 €
PÉDICURE EXPRESS	45 minutes	120 €



## DES GARÇONS

COUPE HOMME	à partir de 200 €
COUPE FEMME	à partir de 350 €
BRUSHING	à partir de 200 €
COULEUR	à partir de 250 €
MÈCHES	à partir de 400 €
SOIN CAPILLAIRE	à partir de 200 €
BARBE	à partir de 100 €
MAQUILLAGE	à partir de 300 €
MANUCURE	à partir de 180 €
PÉDICURE	à partir de 180 €
MANUCURE AVEC SHELLAC	à partir de 250 €
PÉDICURE AVEC SHELLAC	à partir de 250 €

# INFORMATIONS PRATIQUES

## ENFANTS

L'accès au spa, y compris aux vestiaires, aux cabines de soin, aux équipements chauffés et à la salle de sport, est réservé aux personnes âgées de plus de 16 ans.

## HEURE D'ARRIVÉE

Prévoyez d'arriver avec suffisamment d'avance à votre rendez-vous pour pouvoir remplir un formulaire de consultation spa et/ou un questionnaire de santé. Nous vous recommandons d'arriver avec une heure avant pour avoir le temps de vous changer, de vous détendre et de profiter des équipements du spa. Tout retard affectera la durée du traitement programmé.

Pour votre confort, le spa met à votre disposition des draps de bain, des peignoirs et des sandales de luxe ainsi que des produits d'accueil.

## PRISE DE RENDEZ-VOUS

Contactez l'équipe en charge des réservations au spa pour programmer votre soin : elle se fera une joie de vous guider dans le choix du traitement répondant à vos attentes. Nous vous conseillons de prendre rendez-vous à l'avance pour être sûr d'avoir accès à l'horaire et au service de votre choix.

## SAVOIR-VIVRE

L'ambiance du spa est dédiée à la relaxation et à la sérénité. Nous vous prions de respecter la confidentialité et la tranquillité de tous les clients du spa. Les téléphones portables et les appareils photo ne sont pas acceptés dans l'enceinte du spa. Il est également interdit de consommer de l'alcool et de fumer.

## ÉQUIPEMENTS ET ACCÈS AU SPA

### SALLE DE SPORT

Notre salle de sport dernier cri est équipée d'une variété de machines de cardio et de musculation ainsi que d'un studio privé offrant la possibilité de cours de Pilates sur reformer. Les coachs personnels se tiennent à la disposition de nos membres et des clients de l'hôtel pour les aider se préparer à des événements sportifs et à la réalisation d'objectifs spécifiques, ou encore pour mettre au point une routine de remise en forme efficace.

### PISCINE ET BALNÉOTHÉRAPIE

La piscine de 25 mètres ainsi que le bassin de balnéothérapie à aérojets et hydrojets massants sont uniquement accessibles aux clients de l'hôtel et aux membres du spa.

### POLITIQUE D'ANNULATION

Les clients annulant leur traitement moins de 24 heures avant l'horaire du rendez-vous se verront facturer l'intégralité du service. Tout retard affectera la durée du traitement programmé.

### ÉTAT DE SANTÉ

Au moment de la réservation, veuillez nous signaler toute maladie, allergie ou blessure susceptible de modifier votre choix de traitement.

### FEMMES ENCEINTES

Nous proposons des traitements spécialement conçus pour les femmes enceintes ou allaitantes. L'équipe de notre spa vous guidera dans la sélection des traitements les mieux adaptés pendant cette période particulière.

## HORAIRES D'OUVERTURE DU SPA

6h30 – 22h00

## HORAIRES DES SOINS

9h00 – 21h00

## CARTES CADEAU

C'est le cadeau idéal pour faire plaisir à ceux que vous aimez. Contactez l'équipe en charge des réservations pour en savoir plus.

## SOINS À DOMICILE

Pour prolonger votre expérience spa à la maison, la plupart des produits utilisés pendant nos traitements sont en vente à la réception.

## OBJETS DE VALEUR

Le spa décline toute responsabilité en cas de perte d'objets de valeur et de bijoux pendant votre visite.

## PRIX

Tous les prix sont mentionnés en euros et susceptibles d'être modifiés à tout moment. Le service n'est pas inclus et les pourboires sont laissés à votre discrétion.





30, AVENUE GEORGE-V, 75008 PARIS

